



Aufbauanleitung Agility-Wippe

Die Agility-Wippe besteht aus einer langen, schmalen Platte, die auf einem Drehpunkt balanciert ist. Sie ähnelt einer normalen Kinderspielplatz-Wippe, jedoch in einer für Hunde geeigneten Größe.

Der Hund muss die Wippe betreten, über den Drehpunkt

laufen und warten, bis die andere Seite der Wippe den Boden berührt, bevor er weiterläuft. Die Wippe erfordert, dass der Hund langsam und kontrolliert läuft, um das Kippen der Wippe zu meistern, ohne die Balance zu verlieren.

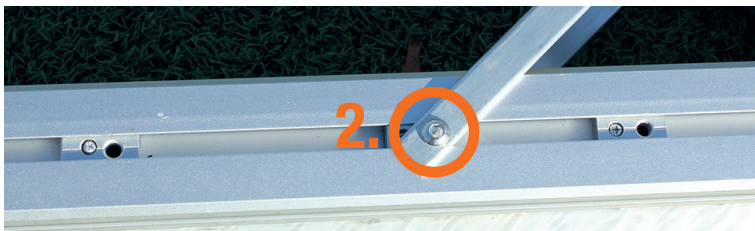


Sie erhalten ein großes und ein kleines Paket.

Aufbau Standfuß

Zuerst das kleine Paket mit den Standfuß auspacken.

1. Dann die Schrauben auf beiden Seiten lösen.



2. Es können 3 verschiedene Höhen für die Wippe eingestellt werden. Dies geschieht, indem Sie die Verbindungsstrebe des Standfußes in einem der vorgebohrten Gewinde befestigen und so den Stellwinkel einstellen.



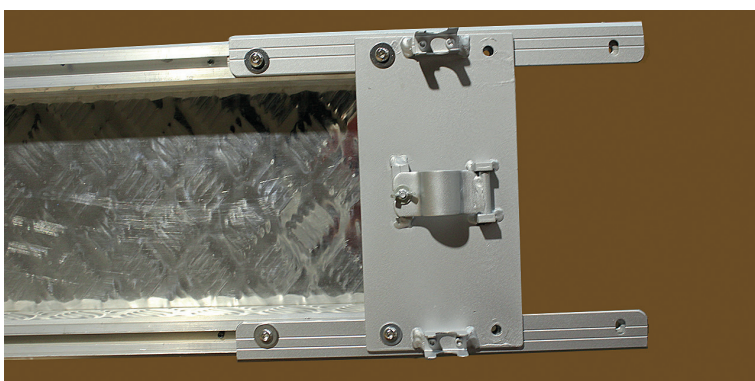
3. Die 4 Gummifüße unten am Standfuß befestigen.



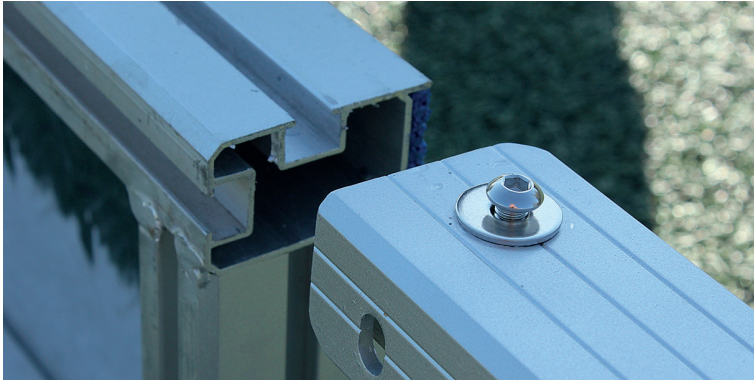
Aufbau Laufflächen

Dies sind die beiden Schienen, mit denen die Laufflächen verbunden und auf dem Standfuß befestigt werden.

Die Schrauben müssen zunächst gelockert bleiben!!!

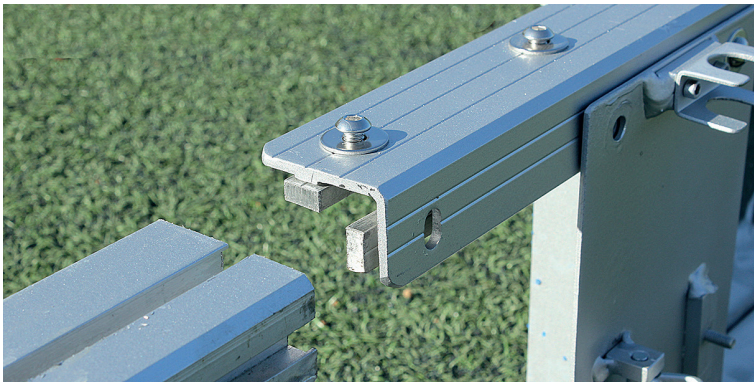


Jetzt die Bodenplatte mit den Schienen verbinden. Dafür die 2 mittleren Löcher verwenden, dass die Platte in der Mitte sitzt. Hier sind keine Unterlagscheiben vorgesehen.

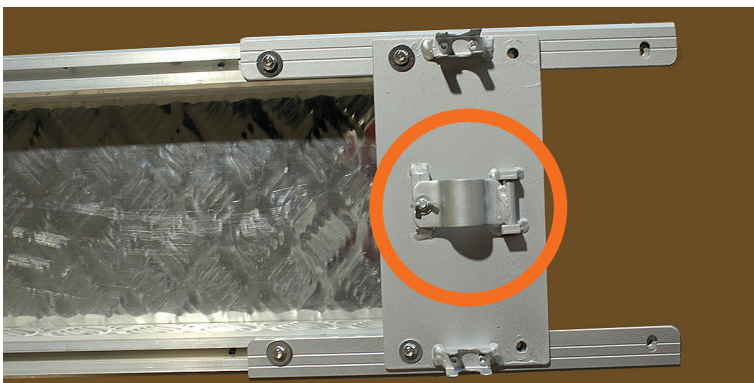


Dann die Laufflächen in die Schienen schieben. Die Nuten an den Laufflächen und die Führungsstangen an den Schienen zeigen genau, wie es zusammen passt.

Die Schrauben müssen ganz locker sitzen, sonst kann dieser Arbeitsschritt nicht funktionieren.



Wenn alles richtig sitzt und passt, dann alle Schrauben festziehen.



Im nächsten Arbeitsschritt unbedingt mit 2 Personen die komplette Lauffläche mit dem rot markierten Verschluss auf den Standfuß setzen. Dabei muss die Lauffläche genau in der Flucht vom Standfuß sei, darf nicht verkanten.

Dann am Verschluss die Flügelschraube festziehen und die Wippe ist fertig.



Jetzt ist die Wippe fertig zusammengebaut und kann überall verwendet werden, auf Rasen, Hartplätzen oder auch in der Halle.